



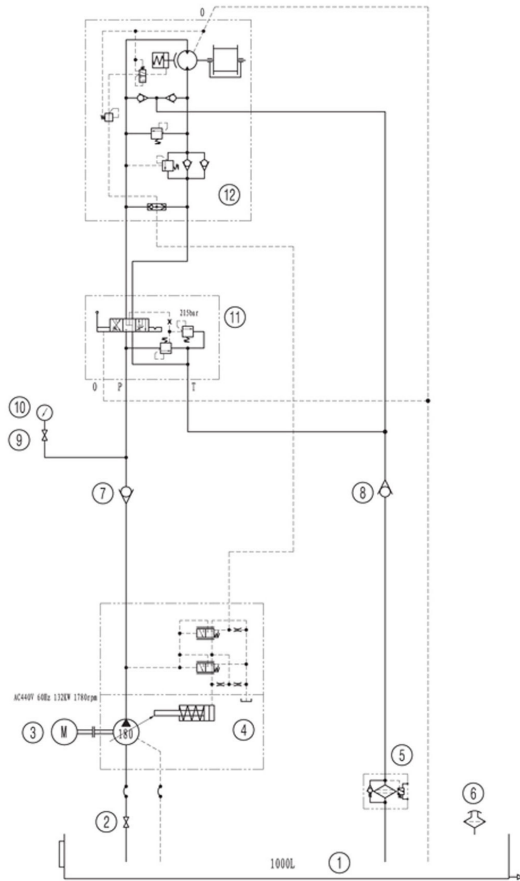
## Power Pack Hidraulico 215 Bar / 320LxM / 1000 L.

### Características Esenciales

- 3 Años de Garantía, Partes y Servicios Disponibles en América

### Especificaciones Técnicas

<b>Voltaje</b>	3 Phase 380/440~480V 50/60Hz	<b>Control</b>	LS Multi-Control Valve: 35SFREMY40H4F
<b>Tipo de Motor</b>	Electric, YH315M-4-B35	<b>Presión Aceite</b>	YN100-III (0-250 bar)
<b>Potencia Motor</b>	132 kW	<b>Flujo Aceite</b>	320 L/min
<b>RPM Motor</b>	1780 RPM	<b>Garantía</b>	3 Year
<b>Protección IEC Motor</b>	IP67		



Referential Images / Imágenes Referenciales  
Specifications may change without notice / las especificaciones pueden cambiar sin previo aviso