

Winche Hidraulico solo de arrastre 20.000Lb 9.090Kgs Electro Valvula en 24V.

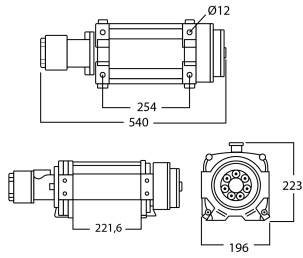
Características Esenciales

- 3 Años de Garantía, Partes y Servicios Disponibles en América



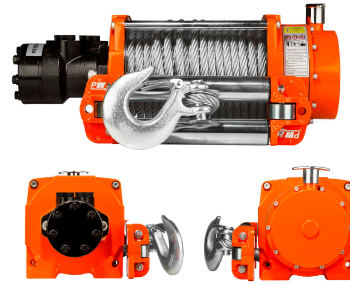
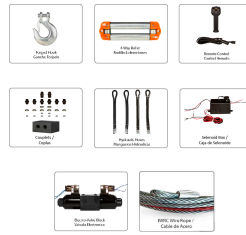
Especificaciones Técnicas

Capacidad 1ª Capa	20000 lb / 9000 Kg	Tipo Transmisión / Reductor	2 Stages Planetary / 2 Etapas Planetario
Velocidad /min	14~19 ft / 5~5.7 m	Relación de Transmisión	33:1
Numero de Velocidades	1 Speed - Optional Variable Speed	Freno Tambor	YES
Clase de Servicio	H1/M2/1Cm/Class A	Embriague	Manual
Tipo de Motor	Hydraulic w/ Counterbalance valve	Cable	ø1/2 in x 78 ft ø13 mm x 24 m
Freno Motor	In Drum Brake	Cable Recomendado	REMOVE FIELD
Protección IEC Motor	IP67	Normas	SAE-J706
Control	Wireless w/ 24 V Electro Valve Block	Garantía	3 Year
Presión Aceite	1450 psi	DL Ancho Tambor	220 mm
Flujo Aceite	8 Gal/min - 30L/min		



Dimensions in mm / Dimensiones en mm

INCLUDED / INCLUIDO



Peso & Dimensiones

Peso Total 154 lbs / 70 Kg

Detalles del Empaque

A Altura Total 223 mm

W Ancho 540 mm

D Depth 196 mm

Referential Images / Imágenes Referenciales
Specifications may change without notice / las especificaciones pueden cambiar sin previo aviso