



9,500 lbs Electric Waterproof Winch Steel Rope Steel Roller 24V Wireless

Características Esenciales

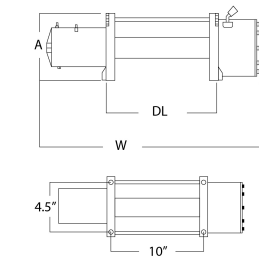
- Potente tracción de línea de 9.500 lb con motor de 24V DC de 5.5 caballos de fuerza.
- Bajo Amperaje, Motor Magnético permanente, Relación de engranajes 150:1
- Embrague de tiro y liberación de tambor; engranajes planetarios de 3 etapas.
- Equipado con un freno dinámico para prevenir el deslizamiento del cable de acero galvanizado.
- 3 Años de Garantía, Partes y Servicios Disponibles en América

Descripción del Winche

Este **Winche Eléctrico de 9.500 lb y 24 V** te sacará de cualquier situación difícil. Sea que te encuentres en tierra, barro o nieve este confiable winche es el compañero esencial que cualquier piloto necesita. Con una capacidad de carga de 9.500 lb y un motor de 6.6 HP. Este Winche eléctrico le dará los resultados que usted necesita.

Especificaciones Técnicas

Capacidad 1ª Capa	9500 lbs	Tablero Eléctrico	Reverse Solenoid Control Box
Número de Capas	4	Tipo Transmisión / Reductor	3-Stage Planetary
Velocidad /min	2~20 ft / 0.5~6 m	Relación de Transmisión	150:1
Numero de Velocidades	1 Speed	Freno Tambor	Automatic
Voltaje	Battery Power 24 VDC	Embriague	Sliding Ring Gear
Codigo FCC	2ASYP-DW12K	Cable	Steel ø21/64 in x 92 ft ø8.3 mm x 28 m
Tipo de Motor	DC Series Wound Motor	Guia de Cable	Included
AMP Motor	330 AMP	Accesorios	Control and Installation Hardware
Protección IEC Motor	IP67	Garantía	3 Year
Control	Wireless and Wired	BD ø Diámetro Tambor	64 mm
Voltaje del Control	24 V	DL Ancho Tambor	224 mm



Dimensions in mm / Dimensiones en mm

INCLUDED / INCLUIDO



OPTIONAL / OPCIONAL



Peso & Dimensiones

Peso Total 75 lbs / 35 Kg

Detalles del Empaque

A Altura Total	188 mm
W Ancho	563 mm

Referential Images / Imágenes Referenciales

Specifications may change without notice / las especificaciones pueden cambiar sin previo aviso